

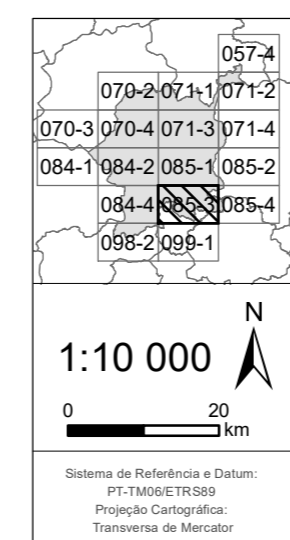
LEGENDA

- BASE CARTOGRÁFICA**
- Limite administrativo do concelho de Guimarães - CAOP 2024
 - Limite administrativo dos concelhos envolventes - CAOP 2024
 - Base planimétrica
 - Vias
 - Edifícios
 - Outras construções
 - Curvas de nível mestras
 - Curvas de nível secundárias
 - Linhas e cursos de água

- RESERVA AGRÍCOLA NACIONAL**
- RAN Bruta Final
- Proposta de Exclusões por Ordenamento do Território**
- Exclusões da RAN para:**
- Aglomerados Rurais (Ar)
 - Equipamentos (E)
 - Edificação Dispersa (Ed)
 - Espaços de Infraestruturas e Equipamentos (Er)
 - Espaço de Uso Especial (Eus)

- Espaço Verde (Ev)
- Generalização (Ge)
- Áreas Industriais (I)
- Espaços de Uso Turístico (T)
- Acerto Urbano (Ua)
- Colmatação (Uc)
- Expansão Urbana (Ue)

IDENTIFICAÇÃO DA CARTOGRAFIA DE REFERÊNCIA
 Entidade Proponente: Câmara Municipal de Guimarães
 Entidade Responsável pela Homologação: 06-08-2019, n.º 482
 Entidade Responsável pela Homologação: Direcção Geral do Território (DGT)
 Sistema de Referência e Datum: PT-TM62ETRS89
 Projeção Cartográfica: Transverso de Mercator
 Escala Posicional Planimétrica: e.m.q. ± 1,50 m
 Escala Posicional Altimétrica: e.m.q. ± 1,70 m
 Exatidão: Tolerância: 99%
 Precisão Posicional Nominal da Sala Gráfica: 2,42



MUNICÍPIO DE GUIMARÃES

2º Revisão do Plano Diretor Municipal

Reserva Agrícola Nacional
 Carta nº 4 - RAN Exclusões
 do Município de Guimarães

GUIMARÃES
 PLANO DIRETOR MUNICIPAL

DESIGNO: P - 1
 FOLHA: 085-3
 FEVEIRO DE 2025