

LEGENDA

BASE CARTOGRÁFICA

- Limite administrativo do concelho de Guimarães - CAOP 2024
- Limite administrativo dos concelhos envolventes - CAOP 2024
- Base planimétrica
- Vias
- Edifícios
- Outras construções
- Curvas de nível mestras
- Curvas de nível secundárias
- Linhas e cursos de água

RESERVA AGRÍCOLA NACIONAL

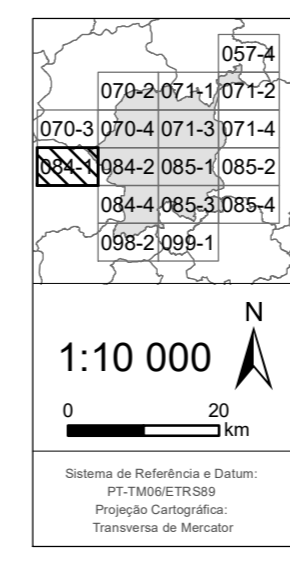
- RAN Bruta Final

Proposta de Exclusões por Ordenamento do Território

Exclusões da RAN para:

- Aglomerados Rurais (Ar)
- Equipamentos (E)
- Edificação Dispersa (Ed)
- Espaços de Infraestruturas e Equipamentos (Er)
- Espaço de Uso Especial (Eus)

- Espaço Verde (Ev)
- Generalização (Ge)
- Áreas Industriais (I)
- Espaços de Uso Turístico (T)
- Acerto Urbano (Ua)
- Colmetação (Uc)
- Expansão Urbana (Ue)



MUNICÍPIO DE GUIMARÃES

2ª Revisão do Plano Diretor Municipal

Reserva Agrícola Nacional

Carta nº 4 - RAN Exclusões do Município de Guimarães

DESIGNO: P-1 FOLHA: 084-1

FEVEREIRO DE 2025

IDENTIFICAÇÃO DA CARTOGRAFIA DE REFERÊNCIA
 Entidade Proprietária: Câmara Municipal de Guimarães
 Entidade Responsável pela Homologação: Direção Geral do Território (DGT)
 Data e Número de Homologação: 06-08-2019, n.º 482
 Série Cartográfica Nacional: 1:100 000
 Sistema de Referência e Datum: PT-TM62ETRS89
 Projeção Cartográfica: Transverso de Mercator
 Escala Posicional Planimétrica: e.m.q. ± 1,50 m
 Escala Posicional Altimétrica: e.m.q. ± 1,70 m
 Exatidão: Transitiva: 95%
 Precisão Posicional Nominal da Saída Gráfica: 2,42