

LEGENDA

- BASE CARTOGRÁFICA**
- Limite administrativo do concelho de Guimarães - CAOP 2024
 - Limite administrativo dos concelhos envolventes - CAOP 2024
 - Base planimétrica
 - Vias
 - Edifícios
 - Outras construções
 - Curvas de nível mestras
 - Curvas de nível secundárias
 - Linhas e cursos de água

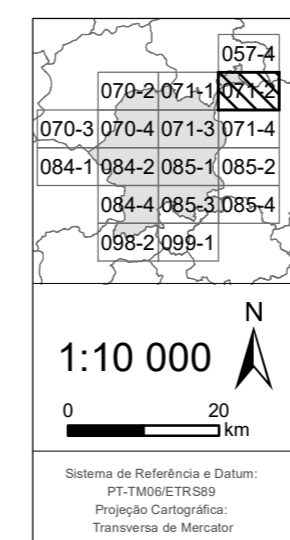
RESERVA AGRÍCOLA NACIONAL

- RAN Bruta Final

Proposta de Exclusões por Ordenamento do Território

- Exclusões da RAN para:**
- Aglomerados Rurais (Ar)
 - Equipamentos (E)
 - Edificação Dispersa (Ed)
 - Espaços de Infraestruturas e Equipamentos (Er)
 - Espaço de Uso Especial (Eus)

- Espaço Verde (Ev)
- Generalização (Ge)
- Áreas Industriais (I)
- Espaços de Uso Turístico (T)
- Acerto Urbano (Ua)
- Colmetação (Uc)
- Expansão Urbana (Ue)



MUNICÍPIO DE GUIMARÃES

2ª Revisão do Plano Diretor Municipal

Reserva Agrícola Nacional
Carta nº 4 - RAN Exclusões do Município de Guimarães



DESIGNO | FOLHA
P - 1 | 071-2

FEVEREIRO DE 2025

IDENTIFICAÇÃO DA CARTOGRAFIA DE REFERÊNCIA
Entidade Proponente: Câmara Municipal de Guimarães
Entidade Produtora: Município, S.A.
Data e Número de Homologação: 06-08-2019, n.º 482
Entidade Responsável pela Homologação: Direção Geral do Território (DGT)
Série Cartográfica Nacional: 1:10.000
Sistema de Referência e Datum: PT-TM62ETRS89
Projeção Cartográfica: Transverso de Mercator
Escala Posicional Paramétrica: e.m.q. ± 1,50 m
Escala Posicional Alimétrica: e.m.q. ± 1,70 m
Escala Teórica: 996
Precisão Posicional Nominal da Sala Gráfica: 2,42