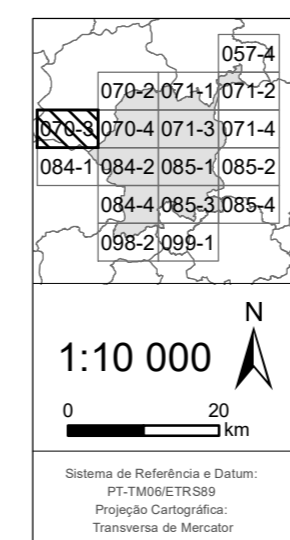


**LEGENDA**

- BASE CARTOGRÁFICA**
- Limite administrativo do concelho de Guimarães - CAOP 2024
  - Limite administrativo dos concelhos envolventes - CAOP 2024
  - Base planimétrica
  - Vias
  - Edifícios
  - Outras construções
  - Curvas de nível mestras
  - Curvas de nível secundárias
  - Linhas e cursos de água

- RESERVA AGRÍCOLA NACIONAL**
- RAN Bruta Final
- Proposta de Exclusões por Ordenamento do Território**
- Exclusões da RAN para:**
- Aglomerados Rurais (Ar)
  - Equipamentos (E)
  - Edificação Dispersa (Ed)
  - Espaços de Infraestruturas e Equipamentos (Er)
  - Espaço de Uso Especial (Eus)

- Espaço Verde (Ev)
- Generalização (Ge)
- Áreas Industriais (I)
- Espaços de Uso Turístico (T)
- Acerto Urbano (Ua)
- Colmetação (Uc)
- Expansão Urbana (Ue)



<b>MUNICÍPIO DE GUIMARÃES</b>		
2ª Revisão do Plano Diretor Municipal		
<b>Reserva Agrícola Nacional</b> Carta nº 4 - RAN Exclusões do Município de Guimarães		DESENHO   FOLHA <b>P - 1</b>   070-3 FEVEIREIRO DE 2025

IDENTIFICAÇÃO DA CARTOGRAFIA DE REFERÊNCIA  
 Entidade Proponente: Câmara Municipal de Guimarães  
 Entidade Responsável pela Homologação: Direção Geral do Território (DGT)  
 Sistema de Referência e Datum: PT-TM06ETRS89  
 Projeção Cartográfica: Transverso de Mercator  
 Escala Posicional Planimétrica: e.m.q. ± 1,50 m  
 Escala Posicional Altimétrica: e.m.q. ± 1,70 m  
 Exatidão: Transitiva: 95%  
 Precisão Posicional Nominal da Sala Gráfica: 2,42