

16004



**LEGENDA**

**BASE CARTOGRÁFICA**

- Limite administrativo do concelho de Guimarães - CAOP 2024
- Limite administrativo dos concelhos envolventes - CAOP 2024
- Base planimétrica
- Vias
- Edifícios
- Outras construções
- Curvas de nível mestra
- Curvas de nível secundária
- Linhas e cursos de água

**ESTRUTURA ECOLÓGICA MUNICIPAL**

- Componente**
- I.i
  - I.ii
  - I.iii
  - I.v
  - II
  - III
  - IV

**ÁREAS EDIFICÁVEIS**

- Em Solo Rústico
- Em Solo Urbano

**REABILITAÇÃO OU REVITALIZAÇÃO**

- Área de Reabilitação Urbana (ARU)

**ZONAMENTO ACÚSTICO**

- Zona Mista ao Ruído
- Zona Sensível ao Ruído
- Zona Sensível ao Ruído - GIT

**CONFLITO ACÚSTICO**

- Sobreeposição ao Ruído acima de 5dB
- Sobreeposição ao Ruído até 5dB

**RECURSOS HIDROGEOLÓGICOS**

- Captações de Águas Subterâneas para Abastecimento Público
- Nascente de Águas - Serra da Penha
- Captações de Água Mineral Natural - Caldas das Taipas

**Perímetro de Proteção de Águas Minerais Naturais**

- Concessões de Água Mineral Natural - HM59 - Caldas das Taipas
- Caldas das Taipas
- Caldas de Vizela

**RISCOS**

- Zonas Ameaçadas pelas Cheias
- Zonas Inundáveis
- Áreas de Elevado Risco de Erosão Hídrica do Solo
- Áreas de Instabilidade de Vertentes
- Escarpas
- Estabelecimento com Produtos Explosivos

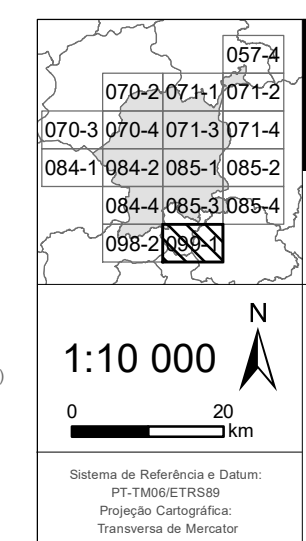
**ÁRVORES E ARVOREDO DE INTERESSE PÚBLICO**

- Árvore de Interesse Público
- Arvoredo de Interesse Público

**INFRAESTRUTURAS DE CIRCULAÇÃO E TRANSPORTE**

- Estrada Nacional Desclassificada
- Estrada Regional
- RRN/Rede Nacional Complementar (Estradas Nacionais)
- RRN/Rede Nacional de Autoestradas
- Caminho Municipal
- Estrada Municipal
- Rodovia Prevista
- Rede Ciclável
- Via-Férrea

IDENTIFICAÇÃO DA CARTOGRAFIA DE REFERÊNCIA  
 Entidade Proprietária: Câmara Municipal de Guimarães  
 Entidade Produtora: Município, S.A.  
 Data e Número de Homologação: 06-08-2010, n.º 482  
 Entidade Responsável pela Homologação: Direção Geral do Território (DGT)  
 Série Cartográfica Nacional: 1:10 000  
 Sistema de Referência e Datum: PT-TM06/ETRS89  
 Projeção Cartográfica: Transversa de Mercator  
 Exatidão Posicional Planimétrica: e.m.q. ≤ 1,70 m  
 Exatidão Topográfica: 50%  
 Precisão Posicional Nominal da Salda Gráfica: 2,42



**MUNICÍPIO DE GUIMARÃES**

2ª Revisão do Plano Diretor Municipal

**PLANTA DE ORDENAMENTO**

Salvaguardas



GUIMARÃES  
PLANO DIRETOR  
MUNICIPAL

VOL. I

DESENHO: P - 2.3  
FOLHA: 099-1

MAIO DE 2025