

LEGENDA

BASE CARTOGRÁFICA

- Limite administrativo do concelho de Guimarães - CAOP 2024
- Limite administrativo dos concelhos envolventes - CAOP 2024
- Base planimétrica
- Vias
- Edifícios
- Outras construções
- Curvas de nível mestra
- Curvas de nível secundária
- Linhas e cursos de água

ESTRUTURA ECOLÓGICA MUNICIPAL

- Componente**
- I.i
 - I.ii
 - I.iii
 - I.iv
 - I.v
 - II
 - III
 - IV

ÁREAS EDIFICÁVEIS

- Em Solo Rústico
- Em Solo Urbano

REABILITAÇÃO OU REVITALIZAÇÃO

- Área de Reabilitação Urbana (ARU)

ZONAMENTO ACÚSTICO

- Zona Mista ao Ruído
- Zona Sensível ao Ruído
- Zona Sensível ao Ruído - GIT

CONFLITO ACÚSTICO

- Sobreexposição ao Ruído acima de 5dB
- Sobreexposição ao Ruído até 5dB

RECURSOS HIDROGEOLÓGICOS

- Captações de Águas Subterâneas para Abastecimento Público
- Nascente de Águas - Serra da Penha
- Captações de Água Mineral Natural - Caldas das Taipas

Perímetro de Proteção de Águas Minerais Naturais

- Caldas das Taipas
- Caldas de Vizela

RISCOS

- Zonas Ameaçadas pelas Cheias
- Zonas Inundáveis
- Áreas de Elevado Risco de Erosão Hídrica do Solo
- Áreas de Instabilidade de Vertentes
- Escarpas
- Estabelecimento com Produtos Explosivos

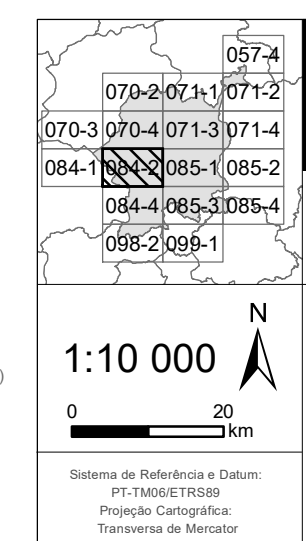
ÁRVORES E ARVOREDO DE INTERESSE PÚBLICO

- Árvore de Interesse Público
- Arvoredo de Interesse Público

INFRAESTRUTURAS DE CIRCULAÇÃO E TRANSPORTE

- Estrada Nacional Desclassificada
- Estrada Regional
- RRN/Rede Nacional Complementar (Estradas Nacionais)
- RRN/Rede Nacional de Autoestradas
- Caminho Municipal
- Estrada Municipal
- Rodovia Prevista
- Rede Ciclável
- Via-Férrea

IDENTIFICAÇÃO DA CARTOGRAFIA DE REFERÊNCIA
 Entidade Proprietária: Câmara Municipal de Guimarães
 Entidade Produtora: Município, S.A.
 Data e Número de Homologação: 06-08-2019, n.º 482
 Entidade Responsável pelo Homologação: Direção Geral do Território (DGT)
 Série Cartográfica Nacional: 1:10 000
 Sistema de Referência e Datum: PT-TM06/ETRS89
 Projeção Cartográfica: Transversa de Mercator
 Escala Posicional Planimétrica: e.m.p. 1:10 000
 Escala Posicional Altimétrica: e.m.a. 1:1 700 m
 Estado Topográfico: 50%
 Precisão Posicional Nominal da Saída Gráfica: 2,42



MUNICÍPIO DE GUIMARÃES		PLANO DIRETOR MUNICIPAL
2ª Revisão do Plano Diretor Municipal		
PLANTA DE ORDENAMENTO		VOL. I
Salvaguardas		P - 2.3 084-2
		MAIO DE 2025