



LEGENDA

BASE CARTOGRÁFICA

- Limite administrativo do concelho de Guimarães - CAOP 2024
- Limite administrativo dos concelhos envolventes - CAOP 2024
- Base planimétrica
- Vias
- Edifícios
- Outras construções
- Curvas de nível mestra
- Curvas de nível secundária
- Linhas e cursos de água

ESTRUTURA ECOLÓGICA MUNICIPAL
Componente

- I.i
- I.ii
- I.iii
- I.iv
- II
- III
- IV

ÁREAS EDIFICÁVEIS

- Em Solo Rústico
- Em Solo Urbano

REABILITAÇÃO OU REVITALIZAÇÃO

- Área de Reabilitação Urbana (ARU)

ZONAMENTO ACÚSTICO

- Zona Mista ao Ruído
- Zona Sensível ao Ruído
- Zona Sensível ao Ruído - GIT

CONFLITO ACÚSTICO

- Sobreexposição ao Ruído acima de 5dB
- Sobreexposição ao Ruído até 5dB

RECURSOS HIDROGEOLÓGICOS

- Captações de Águas Subterrâneas para Abastecimento Público
- Nascente de Águas - Serra da Penha
- Captações de Água Mineral Natural - Caldas das Taipas

Perímetro de Proteção de Águas Minerais Naturais

- Concessões de Água Mineral Natural - HM59 - Caldas das Taipas
- Caldas das Taipas
- Caldas de Vizela

RISCOS

- Zonas Ameaçadas pelas Cheias
- Zonas Inundáveis
- Áreas de Elevado Risco de Erosão Hídrica do Solo
- Áreas de Instabilidade de Vertentes
- Escarpas
- Estabelecimento com Produtos Explosivos

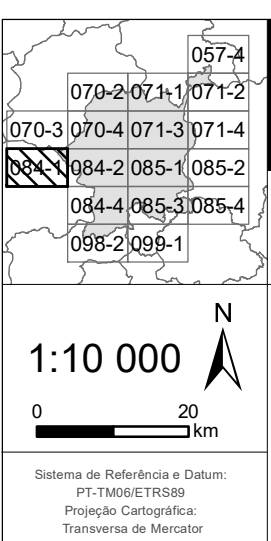
ÁRVORES E ARVOREDO DE INTERESSE PÚBLICO

- Árvore de Interesse Público
- Arvoredo de Interesse Público

INFRAESTRUTURAS DE CIRCULAÇÃO E TRANSPORTE

- Estrada Nacional Desclassificada
- Estrada Regional
- RRN/Rede Nacional Complementar (Estradas Nacionais)
- RRN/Rede Nacional de Autoestradas
- Caminho Municipal
- Estrada Municipal
- Rodovia Prevista
- Rede Ciclável
- Via-Férrea

IDENTIFICAÇÃO DA CARTOGRAFIA DE REFERÊNCIA
 Entidade Proprietária: Câmara Municipal de Guimarães
 Entidade Produtora: Município, S.A.
 Data e Número de Homologação: 06-08-2010, n.º 482
 Entidade Responsável pela Homologação: Direção Geral do Território (DGT)
 Série Cartográfica Nacional: 1:10 000
 Sistema de Referência e Datum: PT-TM06/ETRS89
 Projeção Cartográfica: Transversa de Mercator
 Exatidão Posicional Planimétrica: e.m.q. ≤ 1,50 m
 Exatidão Posicional Altimétrica: e.m.q. ≤ 1,70 m
 Exatidão Temática: 50%
 Precisão Posicional Normal da Salda Gráfica: 2,42



| | | |
|---------------------------------------|--|---|
| MUNICÍPIO DE GUIMARÃES | | GUIMARÃES PLANO DIRETOR MUNICIPAL |
| 2ª Revisão do Plano Diretor Municipal | | |
| PLANTA DE ORDENAMENTO | | VOL. I |
| Salvaguardas | | P - 2.3 084-1 |
| | | MAIO DE 2025 |