



LEGENDA

- BASE CARTOGRÁFICA**
- Limite administrativo do concelho de Guimarães - CAOP 2024
 - Limite administrativo dos concelhos envolventes - CAOP 2024
 - Base planimétrica
 - Vias
 - Edifícios
 - Outras construções
 - Curvas de nível mestra
 - Curvas de nível secundária
 - Linhas e cursos de água

- ESTRUTURA ECOLÓGICA MUNICIPAL Componente**
- I.i
 - I.ii
 - I.iii
 - Liv
 - L.v
 - II
 - III
 - IV

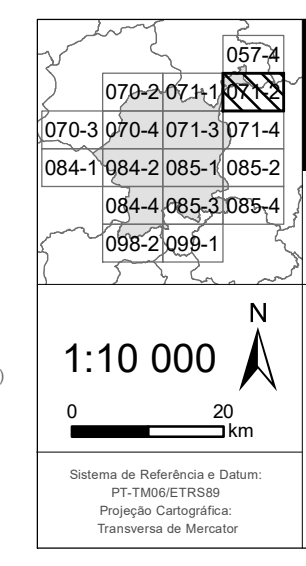
- ÁREAS EDIFICÁVEIS**
- Em Solo Rústico
 - Em Solo Urbano
- REABILITAÇÃO OU REVITALIZAÇÃO**
- Área de Reabilitação Urbana (ARU)
- ZONAMENTO ACÚSTICO**
- Zona Mista ao Ruído
 - Zona Sensível ao Ruído
 - Zona Sensível ao Ruído - GIT

- CONFLITO ACÚSTICO**
- Sobreeposição ao Ruído acima de 5dB
 - Sobreeposição ao Ruído até 5dB
- RECURSOS HIDROGEOLÓGICOS**
- Captações de Águas Subterrâneas para Abastecimento Público
 - Nascente de Águas - Serra da Penha
 - Captações de Água Mineral Natural - Caldas das Taipas
- Perímetro de Proteção de Águas Minerais Naturais**
- Concessões de Água Mineral Natural - HM59 - Caldas das Taipas
 - Caldas das Taipas
 - Caldas de Vizela

- RISCOS**
- Zonas Ameaçadas pelas Cheias
 - Zonas Inundáveis
 - Áreas de Elevado Risco de Erosão Hídrica do Solo
 - Áreas de Instabilidade de Vertentes
 - Escarpas
 - Estabelecimento com Produtos Explosivos
- ÁRVORES E ARVOREDO DE INTERESSE PÚBLICO**
- Árvore de Interesse Público
 - Arvoredo de Interesse Público

- INFRAESTRUTURAS DE CIRCULAÇÃO E TRANSPORTE**
- Estrada Nacional Desclassificada
 - Estrada Regional
 - RRN/Rede Nacional Complementar (Estradas Nacionais)
 - RRN/Rede Nacional de Autoestradas
 - Caminho Municipal
 - Estrada Municipal
 - Rodovia Prevista
 - Rede Ciclável
 - Via-Férrea

IDENTIFICAÇÃO DA CARTOGRAFIA DE REFERÊNCIA
 Entidade Proprietária: Câmara Municipal de Guimarães
 Entidade Produtora: Município, S.A.
 Data e Número de Homologação: 06-08-2010, n.º 482
 Entidade Responsável pela Homologação: Direção Geral do Território (DGT)
 Série Cartográfica Nacional: 1:10 000
 Sistema de Referência e Datum: PT-TM06/ETRS89
 Projeção Cartográfica: Transversa de Mercator
 Escala Posicional Planimétrica: e.m.q. ≤ 1,70 m
 Escala Posicional Altimétrica: e.m.q. ≤ 1,70 m
 Exatidão Temática: 50%
 Precisão Posicional Nominal da Saída Gráfica: 2,42



MUNICÍPIO DE GUIMARÃES		
2ª Revisão do Plano Diretor Municipal		
PLANTA DE ORDENAMENTO		VOL. I
Salvaguardas		P - 2.3 071-2
		MAIO DE 2025