

LEGENDA

BASE CARTOGRÁFICA

- Limite administrativo do concelho de Guimarães - CAOP 2024
- Limite administrativo dos concelhos envolventes - CAOP 2024
- Base planimétrica
- Vias
- Edifícios
- Outras construções
- Curvas de nível mestra
- Curvas de nível secundária
- Linhas e cursos de água

SOLO URBANO

- Perímetros Urbanos
- INFRAESTRUTURAS EXISTENTES**
- Rede de Abastecimento de Água
- Rede de Saneamento
- INFRAESTRUTURAS RODOVIÁRIAS PREVISTAS**
- Nivel 1
- Nivel 2
- Nivel 3
- Traçado BRT

ÁREAS SUJEITAS A PROGRAMAÇÃO

- Áreas Urbanas Não Infraestruturadas (AUNI)**
- Infraestruturas em falta:
- Rede de abastecimento de água
- Rede de saneamento
- Rede de abastecimento de água e rede de saneamento
- Obras em curso da Vimãgua - POSEUR
- Áreas de Colimação Urbana (ACU)
- Espaço Verde de Enquadramento (EVE)
- Espaço Verde de Utilização Coletiva (EVUC)

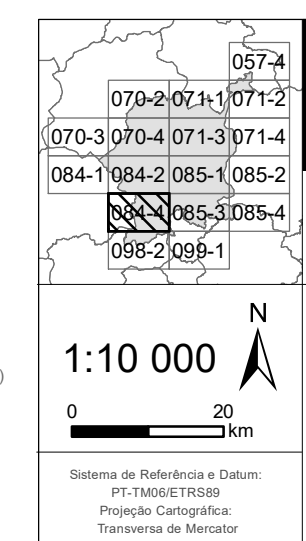
Unidades Operativas de Planeamento e Gestão (UOPG)

- UOPG em Solo Rústico
- UOPG
- Espaços urbanos com programação sujeitos a caducidade de classificação
- Espaços cuja alteração da classificação para solo urbano está pendente de assinatura de contrato de planeamento até ao final da discussão pública
- Solo a Reclassificar

PROPOSTAS QUE CONSTITUEM RESERVA DE SOLOS

- Solo Urbano
- Espaços Centrais
- Espaços Habitacionais
- Espaços Verdes de Enquadramento
- Espaços de Atividades Económicas
- Solo Rústico**
- Áreas de Edificação Dispersa
- Espaços Agrícolas de Produção
- Espaços Mistos de Uso Silvícola e Agrícola

IDENTIFICAÇÃO DA CARTOGRAFIA DE REFERÊNCIA
 Entidade Proprietária: Câmara Municipal de Guimarães
 Entidade Produtora: MapInfo, S.A.
 Data e Número de Homologação: 06-08-2010, n.º 482
 Entidade Responsável pelo Homologação: Direção Geral do Território (DGT)
 Sistema Cartográfico Nacional: 1110 000
 Sistema de Referência e Datum: PT-TM06/ETRS89
 Projeção Cartográfica: Transversa de Mercator
 Escala Posicional Planimétrica: e.m.p. ≤ 1,50 m
 Escala Posicional Altimétrica: e.m.a. ≤ 1,70 m
 Estado Terrestre: 50%
 Precisão Posicional Nominal de Saída Gráfica: 2,42



MUNICÍPIO DE GUIMARÃES

2ª Revisão do Plano Diretor Municipal

PLANTA DE ORDENAMENTO

Programação e Execução

GUIMARÃES
 PLANO DIRETOR MUNICIPAL

VOL. I

EDISSÃO: FOLHA
P - 2.2 084-4

MAIO DE 2025