



**LEGENDA**

- BASE CARTOGRÁFICA**
- Limite administrativo do concelho de Guimarães - CAOP 2024
  - Limite administrativo dos concelhos envolventes - CAOP 2024
  - Base planimétrica
  - Vias
  - Edifícios
  - Outras construções
  - Curvas de nível mestra
  - Curvas de nível secundária
  - Linhas e cursos de água

- SOLO URBANO**
- Perímetros Urbanos
- INFRAESTRUTURAS EXISTENTES**
- Rede de Abastecimento de Água
  - Rede de Saneamento
- INFRAESTRUTURAS RODOVIÁRIAS PREVISTAS**
- Nível 1
  - Nível 2
  - Nível 3
  - Traçado BRT

- ÁREAS SUJEITAS À PROGRAMAÇÃO**
- Áreas Urbanas Não Infraestruturadas (AUNI)**
- Infraestruturas em falta:
- Rede de abastecimento de água
  - Rede de saneamento
  - Rede de abastecimento de água e rede de saneamento
  - Obras em curso da Vimãgua - POSEUR
- Áreas de Colimação Urbana (ACU)**
- Prazo de execução: 4 anos.
- O não cumprimento do prazo estipulado determina a requalificação das ACU na subcategoria Espaços Verdes de Enquadramento (1.5 do Regulamento).
- Áreas de Colimação Urbana (ACU)
  - Espaços Verdes de Utilização Coletiva (EVUC)

- Unidades Operativas de Planeamento e Gestão (UOPG)**
- UOPG em Solo Rústico
  - UOPG
  - Espaços urbanos com programação sujeitos a caducidade de classificação
  - Espaços cuja alteração da classificação para solo urbano está pendente de assinatura de contrato de planeamento até ao final da discussão pública
  - Solo a Reclassificar

- PROPOSTAS QUE CONSTITUEM RESERVA DE SOLOS**
- Período de vigência: 8 anos.
- Fim do período de vigência, a atribuição a qualificação correspondente às seguintes categorias/subcategorias de solo (n.º 9 do artigo 106.º do Regulamento):
- Categorias e subcategorias de reversão**
- Solo Urbano
    - Espaços Centrais
    - Espaços Habitacionais
    - Espaços Verdes de Enquadramento
    - Espaços de Atividades Económicas
  - Solo Rústico
    - Áreas de Edificação Dispersa
    - Espaços Agrícolas de Produção
    - Espaços Mistos de Uso Silvícola e Agrícola

IDENTIFICAÇÃO DA CARTOGRAFIA DE REFERÊNCIA

Entidade Proprietária: Câmara Municipal de Guimarães

Entidade Produtora: Município, S.A.

Data e Número de Homologação: 06-08-2010, n.º 482

Entidade Responsável pela Homologação: Direcção Geral do Território (DGT)

Série Cartográfica Nacional: 1:10.000

Sistema de Referência e Datum: PT-TM06/ETRS89

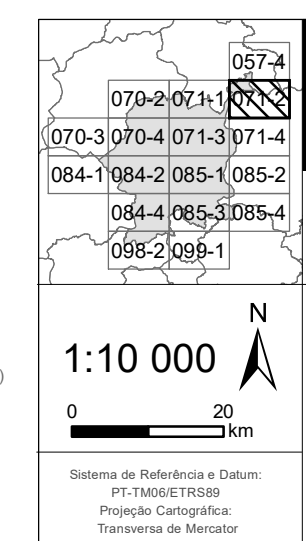
Projeção Cartográfica: Transversa de Mercator

Exatidão Posicional Planimétrica: a.m.q. ≤ 1,50 m

Exatidão Posicional Altimétrica: e.m.q. ≤ 1,70 m

Exatidão Temática: 50%

Precedido Posicional Nominal de Saída Gráfica: 2,42



**MUNICÍPIO DE GUIMARÃES**

2ª Revisão do Plano Diretor Municipal

**PLANTA DE ORDENAMENTO**

Programação e Execução

**GUIMARÃES**  
PLANO DIRETOR MUNICIPAL

**VOL. I**

DESIGNO: P - 2.2 FOLHA: 071-2

MAIO DE 2025