

**LEGENDA**

**BASE CARTOGRÁFICA**

- Limite administrativo do concelho de Guimarães - CAOP 2024
- Limite administrativo dos concelhos envolventes - CAOP 2024
- Base planimétrica
- Vias
- Edifícios
- Outras construções
- Curvas de nível mestra
- Curvas de nível secundária
- Linhas e cursos de água

**QUALIFICAÇÃO DO SOLO RÚSTICO**

- Espaços Agrícolas**
- De Produção - A(p)
- Outros Espaços Agrícolas - A(o)
- Espaços Florestais**
- De Proteção - F(pt)
- De Produção - F(pr)
- Espaços Mistos de Uso Silvícola e Agrícola - M
- Aglomerados Rurais - AR
- Áreas de Edificação Dispersa - ED
- Espaços de Equipamentos e Infraestruturas - EI
- Espaços de Exploração de Recursos Energéticos e Geológicos - EG
- Espaços de Ocupação Turística - T

**QUALIFICAÇÃO DO SOLO URBANO**

- Espaços Centrais**
- Área Central Urbana (C)
- Área Histórica (HT)
- Espaços Habitacionais - H
- Espaços Urbanos de Baixa Densidade - BD
- Espaços de Atividades Económicas - AE
- Espaços Verdes**
- Espaços Verdes de Utilização Coletiva - EV
- Espaços Verdes de Enquadramento - VE

**Espaços de Uso Especial**

- Infraestruturas Estruturantes - UIE
- Equipamentos - UEE

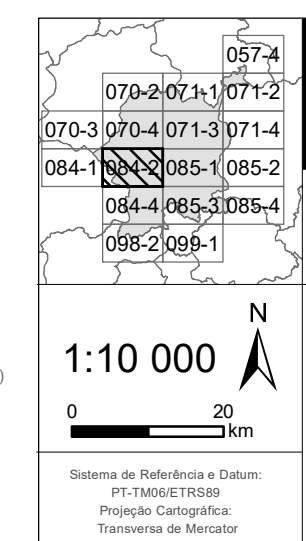
**INFRAESTRUTURAS DE CIRCULAÇÃO E TRANSPORTE**

- Rede Rodoviária Nacional, Estradas Regionais e Estradas Nacionais Desclassificadas**
- Estrada Nacional Desclassificada
- Estrada Regional, sob jurisdição do Município de Guimarães
- Estrada Regional, sob jurisdição da IP, S.A.
- RRRN/ Rede Nacional Complementar (Estradas Nacionais), sob jurisdição da IP, S.A.
- RRN/Rede Nacional de Autoestradas
- Estradas e Caminhos Municipais**
- Caminho Municipal
- Estrada Municipal
- Rodovia Prevista
- Rede Ciclável

**Rede Ferroviária**

- Via-Férrea

IDENTIFICAÇÃO DA CARTOGRAFIA DE REFERÊNCIA  
 Entidade Proprietária: Câmara Municipal de Guimarães  
 Entidade Produtora: MapInfo, S.A.  
 Data e Número de Homologação: 06-08-2019, n.º 482  
 Entidade Responsável pela Homologação: Direção Geral do Território (DGT)  
 Série Cartográfica Nacional: 1:10 000  
 Sistema de Referência e Datum: PT-TM06/ETRS89  
 Projeção Cartográfica: Transversa de Mercator  
 Escala Posicional Planimétrica: e.m.p. ≤ 1,70 m  
 Escala Posicional Altimétrica: e.m.a. ≤ 1,70 m  
 Estado Topográfico: 50%  
 Precisão Posicional Nominal de Saída Gráfica: 2,42



**MUNICÍPIO DE GUIMARÃES**

2ª Revisão do Plano Diretor Municipal

**PLANTA DE ORDENAMENTO**

Classificação e Qualificação do Solo



VOL. I  
 FOLHA  
 P - 2.1 084-2  
 MAIO DE 2025