

LEGENDA

BASE CARTOGRÁFICA

- Limite administrativo do concelho de Guimarães - CAOP 2024
- Limite administrativo dos concelhos envolventes - CAOP 2024
- Base planimétrica
- Vias
- Edifícios
- Outras construções
- Curvas de nível mestra
- Curvas de nível secundária
- Linhas e cursos de água

QUALIFICAÇÃO DO SOLO RÚSTICO

Espaços Agrícolas

- De Produção - A(p)
- Outros Espaços Agrícolas - A(o)

Espaços Florestais

- De Proteção - F(p)
- De Produção - F(p)
- Espaços Mistos de Uso Silvícola e Agrícola - M

Espaços Verdes

- Agglomerados Rurais - AR
- Áreas de Edificação Dispersa - ED
- Espaços de Equipamentos e Infraestruturas - EI
- Espaços de Exploração de Recursos Energéticos e Geológicos - EG
- Espaços de Ocupação Turística - T

QUALIFICAÇÃO DO SOLO URBANO

Espaços Centrais

- Área Central Urbana (C)
- Área Histórica (HT)

Espaços Habitacionais - H

- Espaços Urbanos de Baixa Densidade - BD
- Espaços de Atividades Económicas - AE

Espaços Verdes

- Espaços Verdes de Utilização Coletiva - EV
- Espaços Verdes de Enquadramento - VE

Espaços de Uso Especial

- Infraestruturas Estruturantes - UIE
- Equipamentos - UEE

INFRAESTRUTURAS DE CIRCULAÇÃO E TRANSPORTE

Rede Rodoviária Nacional, Estradas Regionais e Estradas Nacionais Desclassificadas

- Estrada Nacional Desclassificada
- Estrada Regional, sob jurisdição do Município de Guimarães
- Estrada Regional, sob jurisdição da IP, S.A.
- RRN/ Rede Nacional Complementar (Estradas Nacionais), sob jurisdição da IP, S.A.
- RRN/Rede Nacional de Autoestradas

Estradas e Caminhos Municipais

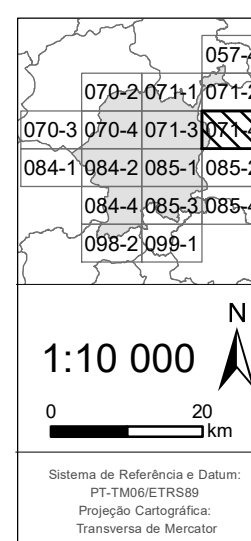
- Caminho Municipal
- Estrada Municipal
- Rodovia Prevista
- Rede Ciclável

Rede Ferroviária

- Via-Férrea

IDENTIFICAÇÃO DA CARTOGRAFIA DE REFERÊNCIA

Entidade Proprietária: Câmara Municipal de Guimarães
Entidade Produtora: Município, S.A.
Data e Número de Homologação: 06-08-2010, n.º 482
Entidade Responsável pela Homologação: Direção Geral do Território (DGT)
Série Cartográfica Nacional: 1:10 000
Sistema de Referência e Datum: PT-TM06/ETRS89
Projeção Cartográfica: Transversa de Mercator
Exatidão Posicional Planimétrica: e.m.q. ± 1,50 m
Exatidão Posicional Altimétrica: e.m.q. ± 1,70 m
Exatidão Temática: 50%
Precisão Posicional Nominal da Saída Gráfica: 2,42



MUNICÍPIO DE GUIMARÃES

2ª Revisão do Plano Diretor Municipal

PLANTA DE ORDENAMENTO

Classificação e Qualificação do Solo

GUIMARÃES
PLANO DIRETOR MUNICIPAL

VOL. I

DESENHO: P - 2.1 FOLHA: 071-4

MAIO DE 2025