

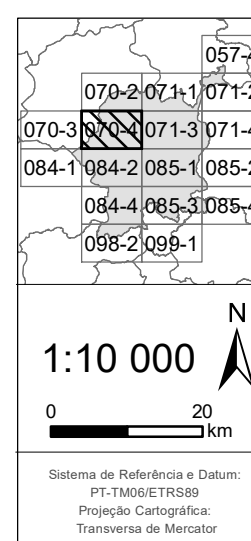
- LEGENDA**
- BASE CARTOGRÁFICA**
- Limite administrativo do concelho de Guimarães - CAOP 2024
 - Limite administrativo dos concelhos envolventes - CAOP 2024
 - Base planimétrica
 - Vias
 - Edifícios
 - Outras construções
 - Curvas de nível mestra
 - Curvas de nível secundária
 - Linhas e cursos de água

- QUALIFICAÇÃO DO SOLO RÚSTICO**
- Espaços Agrícolas**
- De Produção - A(p)
 - Outros Espaços Agrícolas - A(o)
- Espaços Florestais**
- De Proteção - F(p)
 - De Produção - F(pr)
 - Espaços Mistos de Uso Silvícola e Agrícola - M
 - Agglomerados Rurais - AR
 - Áreas de Edificação Dispersa - ED
 - Espaços de Equipamentos e Infraestruturas - EI
 - Espaços de Exploração de Recursos Energéticos e Geológicos - EG
 - Espaços de Ocupação Turística - T

- QUALIFICAÇÃO DO SOLO URBANO**
- Espaços Centrais**
- Área Central Urbana (C)
 - Área Histórica (HT)
- Espaços Habitacionais - H**
- Espaços Urbanos de Baixa Densidade - BD
 - Espaços de Atividades Económicas - AE
- Espaços Verdes**
- Espaços Verdes de Utilização Coletiva - EV
 - Espaços Verdes de Enquadramento - VE

- ESPAÇOS DE USO ESPECIAL**
- Infraestruturas Estruturantes - UIE
 - Equipamentos - UEE
- INFRAESTRUTURAS DE CIRCULAÇÃO E TRANSPORTE**
- Rede Rodoviária Nacional, Estradas Regionais e Estradas Nacionais Desclassificadas**
- Estrada Nacional Desclassificada
 - Estrada Regional, sob jurisdição do Município de Guimarães
 - Estrada Regional, sob jurisdição da IP, S.A.
 - RRN/Rede Nacional Complementar (Estradas Nacionais), sob jurisdição da IP, S.A.
 - RRN/Rede Nacional de Autoestradas
- Estradas e Caminhos Municipais**
- Caminho Municipal
 - Estrada Municipal
 - Rodovia Prevista
 - Rede Ciclável

- REDE FERROVIÁRIA**
- Via-Férrea
- IDENTIFICAÇÃO DA CARTOGRAFIA DE REFERÊNCIA**
- Entidade Proprietária: Câmara Municipal de Guimarães
 Entidade Produtora: MapInfo, S.A.
 Data e Número de Homologação: 06-08-2010, n.º 482
 Entidade Responsável pela Homologação: Direção Geral do Território (DGT)
 Série Cartográfica Nacional: 1:10 000
 Sistema de Referência e Datum: PT-TM06/ETRS89
 Projeção Cartográfica: Transversa de Mercator
 Escala Posicional Planimétrica: e.m.p. 1:1,70 m
 Escala Posicional Altimétrica: e.m.a. 1:1,70 m
 Estado Topográfico: 50%
 Projeção Cartográfica: Transversa de Mercator
 Precisão Posicional Nominal de Saída Gráfica: 2,42



MUNICÍPIO DE GUIMARÃES

2ª Revisão do Plano Diretor Municipal

PLANTA DE ORDENAMENTO

Classificação e Qualificação do Solo

VOL. I

ISSUINDO FOLHA

P - 2.1 070-4

MAIO DE 2025