

LEGENDA

BASE CARTOGRÁFICA

- Limite administrativo do concelho de Guimarães - CAOP 2024
- Limite administrativo dos concelhos envolventes - CAOP 2024
- Base planimétrica
- Vias
- Edifícios
- Outras construções
- Curvas de nível mestra
- Curvas de nível secundária
- Linhas e cursos de água

QUALIFICAÇÃO DO SOLO RÚSTICO

- **Espaços Agrícolas**
- De Produção - A(p)
- Outros Espaços Agrícolas - A(o)
- **Espaços Florestais**
- De Proteção - F(p)
- De Produção - F(pr)
- Espaços Mistos de Uso Silvícola e Agrícola - M
- Aglomerados Rurais - AR
- Áreas de Edificação Dispersa - ED
- Espaços de Equipamentos e Infraestruturas - EI
- Espaços de Exploração de Recursos Energéticos e Geológicos - EG
- Espaços de Ocupação Turística - T

QUALIFICAÇÃO DO SOLO URBANO

- **Espaços Centrais**
- Área Central Urbana (C)
- Área Histórica (HT)
- Espaços Habitacionais - H
- Espaços Urbanos de Baixa Densidade - BD
- Espaços de Atividades Económicas - AE
- **Espaços Verdes**
- Espaços Verdes de Utilização Coletiva - EV
- Espaços Verdes de Enquadramento - VE

Espaços de Uso Especial

- Infraestruturas Estruturantes - UIE
- Equipamentos - UEE

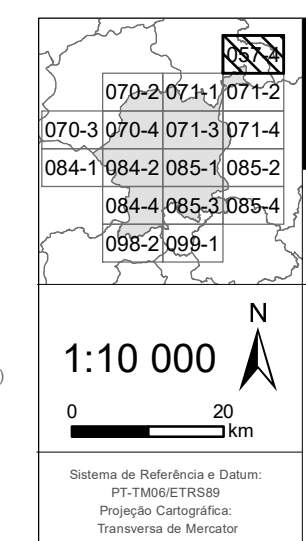
INFRAESTRUTURAS DE CIRCULAÇÃO E TRANSPORTE

- Rede Rodoviária Nacional, Estradas Regionais e Estradas Nacionais Desclassificadas
- Estrada Nacional Desclassificada
- Estrada Regional, sob jurisdição do Município de Guimarães
- Estrada Regional, sob jurisdição da IP, S.A.
- RRRN/ Rede Nacional Complementar (Estradas Nacionais), sob jurisdição da IP, S.A.
- RRRN/Rede Nacional de Autoestradas
- **Estradas e Caminhos Municipais**
- Caminho Municipal
- Estrada Municipal
- Rodovia Prevista
- Rede Ciclável

Rede Ferroviária

- Via-Férrea

IDENTIFICAÇÃO DA CARTOGRAFIA DE REFERÊNCIA
 Entidade Proprietária: Câmara Municipal de Guimarães
 Entidade Produtora: Município, S.A.
 Data e Número de Homologação: 06-08-2010, n.º 482
 Entidade Responsável pela Homologação: Direção Geral do Território (DGT)
 Série Cartográfica Nacional: 1:10 000
 Sistema de Referência e Datum: PT-TM06/ETRS89
 Projeção Cartográfica: Transversa de Mercator
 Exatidão Posicional Planimétrica: e.m.q. ≤ 1,50 m
 Exatidão Topográfica: 50%
 Precisão Posicional Nominal da Saída Gráfica: 2,42



MUNICÍPIO DE GUIMARÃES

2ª Revisão do Plano Diretor Municipal

PLANTA DE ORDENAMENTO

Classificação e Qualificação do Solo

GUIMARÃES
PLANO DIRETOR MUNICIPAL

VOL. I

DESIGNO P - 2.1 FOLHA 057-4

MAIO DE 2025