

LEGENDA

BASE CARTOGRÁFICA

- Limite administrativo do concelho de Guimarães - CAOP 2024
- Limite administrativo dos concelhos envolventes - CAOP 2024
- Base planimétrica
- Vias
- Edifícios
- Outras construções
- Curvas de nível mestra
- Curvas de nível secundária
- Linhas e cursos de água

RECURSOS HÍDRICOS

- Leito dos Cursos de Água
- Margem dos Cursos de Água
- Albufeira Classificada
- Albufeiras – Faixa de proteção
- Captações de Águas Subterrâneas para Abastecimento Público
- Reserva Ecológica Nacional
- Área Excluída da Reserva Ecológica Nacional (Os Quadros das Excluídas C e E apresentam-se no Regulamento - Anexo X)
- Cursos de água – Leito
- Cursos de água – Leito entubado

RECURSOS GEOLÓGICOS

- Reserva Agrícola Nacional
- Árvore de Interesse Público
- Arvoredo de Interesse Público (A identificação das Árvores e Arvoredos de Interesse Público apresenta-se no Regulamento - Anexo VI)
- Captações de Água Mineral Natural - Caldas das Taipas
- Concessões de Água Mineral Natural - HM59 - Caldas das Taipas
- Nascente de Águas - Serra da Penha
- Caldas das Taipas
- Caldas de Vizela

PATRIMÓNIO CULTURAL

- Pedreiras
- Monumento Nacional
- Monumento de Interesse Público
- Em Vias de Classificação
- Monumento de Interesse Municipal
- Imóvel de Interesse Público
- Imóvel de Interesse Municipal
- Zona Especial de Proteção
- Zona Geral de Proteção
- Zona não aedificandi
- Zona do Património Cultural apresenta-se no Regulamento - Anexo VII)

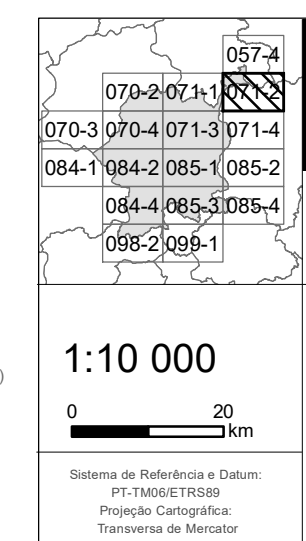
INFRAESTRUTURAS

- Rede Rodoviária Nacional, Estradas Regionais e Estradas Nacionais Desclassificadas
- Estrada Nacional Desclassificada
- Estrada Regional, sob jurisdição do Município de Guimarães
- Estrada Regional, sob jurisdição da IP, S.A.
- RRR/Rede Nacional Complementar (Estradas Nacionais), sob jurisdição da IP, S.A.
- RRR/Rede Nacional de Autoestradas
- Zona de Serviço de Estrada do Plano Rodoviário Nacional
- Rodoviário Nacional
- Zona de serviço não aedificandi aplicável nos termos estabelecidos do Estatuto das Estradas da Rede Rodoviária Nacional (EERRN).
- Estradas e Caminhos Municipais
- Caminho Municipal
- Estrada Municipal

Rede Ferroviária

- Via-Férrea
- Zona de serviço não aedificandi aplicável nos termos definidos no Regime Jurídico das Bases do Domínio Público Ferroviário
- Rede Elétrica
- Infraestrutura de Transporte de Energia Elétrica
- Abastecimento de água e Drenagem de Águas Residuais
- Abastecimento de Água - Conduta Adutora
- Drenagem de Águas Residuais - Coletor de Águas Residuais
- Sistema Integrado de Despoluição do Vale do Ave
- Zona de Serviço de Drenagem de Águas Residuais

IDENTIFICAÇÃO DA CARTOGRAFIA DE REFERÊNCIA
 Entidade Proprietária: Câmara Municipal de Guimarães
 Entidade Produtora: Município, S.A.
 Data e Número de Homologação: 06-08-2010, n.º 482
 Entidade Responsável pela Homologação: Direção Geral do Território (DGT)
 Série Cartográfica Nacional: 1:10 000
 Sistema de Referência e Datum: PT-TM06/ETRS89
 Projeção Cartográfica: Transversa de Mercator
 Exatidão Posicional Planimétrica: a.m.q. ± 1,70 m
 Exatidão Temática: 50%
 Precisão Posicional Normal da Saída Gráfica: 2,42



MUNICÍPIO DE GUIMARÃES		GUIMARÃES PLANO DIRETOR MUNICIPAL
2ª Revisão do Plano Diretor Municipal		
PLANTA DE CONDICIONANTES		VOL. I
DESENHO	FOLHA	P - 3.1 071-2
MAIO DE 2025		