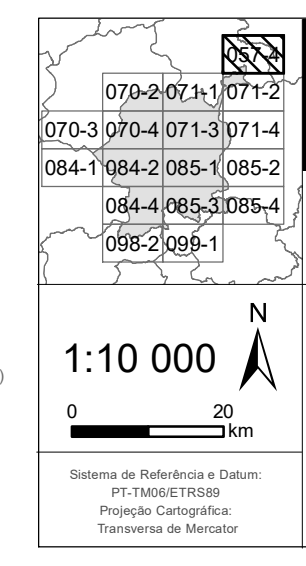


- LEGENDA**
- BASE CARTOGRÁFICA**
- Limite administrativo do concelho de Guimarães - CAOP 2024
 - Limite administrativo dos concelhos envolventes - CAOP 2024
 - Base planimétrica
 - Vias
 - Edifícios
 - Outras construções
 - Curvas de nível mestra
 - Curvas de nível secundária
 - Linhas e cursos de água
- Perigosidade de Incêndio Rural**
- Classe Alta
 - Classe Muito Alta

IDENTIFICAÇÃO DA CARTOGRAFIA DE REFERÊNCIA
 Entidade Proprietária: Câmara Municipal de Guimarães
 Entidade Produtora: Município, S.A.
 Data e Número de Homologação: 06-08-2010, n.º 482
 Entidade Responsável pela Homologação: Direção Geral do Território (DGT)
 Série Cartográfica Nacional: 1:10 000
 Sistema de Referência e Datum: PT-TM06/ETRS89
 Projeção Cartográfica: Transversa de Mercator
 Exatidão Posicional Planimétrica: e.m.q. ≤ 1,70 m
 Exatidão Temática: 50%
 Precisão Posicional Nominal da Saída Gráfica: 2,42



MUNICÍPIO DE GUIMARÃES		
2ª Revisão do Plano Diretor Municipal		
PLANTA DE CONDICIONANTES		VOL. I
Anexo I Áreas Prioritárias de Prevenção e Segurança (APPS)		P - 3.2 057-4
		MAIO DE 2025