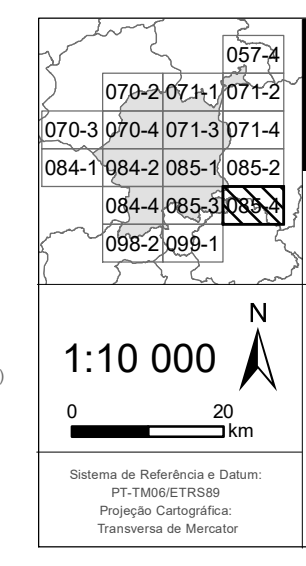


- LEGENDA**
- BASE CARTOGRÁFICA**
- Limite administrativo do concelho de Guimarães - CAOP 2024
  - Limite administrativo dos concelhos envolventes - CAOP 2024
  - Base planimétrica
  - Vias
  - Edifícios
  - Outras construções
  - Curvas de nível mestra
  - Curvas de nível secundária
  - Linhas e cursos de água
- REDES DE DEFESA (SGIFR)**
- Rede de Pontos de Água
  - Rede Secundária de Faixas de Gestão de Combustível

IDENTIFICAÇÃO DA CARTOGRAFIA DE REFERÊNCIA  
 Entidade Proprietária: Câmara Municipal de Guimarães  
 Entidade Produtora: Município, S.A.  
 Data e Número de Homologação: 06-08-2010, n.º 482  
 Entidade Responsável pela Homologação: Direção Geral do Território (DGT)  
 Série Cartográfica Nacional: 1:10 000  
 Sistema de Referência e Datum: PT-TM06/ETRS89  
 Projeção Cartográfica: Transversa de Mercator  
 Exatidão Posicional Planimétrica: e.m.q. ≤ 1,70 m  
 Exatidão Posicional Altimétrica: e.m.q. ≤ 1,70 m  
 Exatidão Temática: 50%  
 Precisão Posicional Nominal da Saída Gráfica: 2,42



<b>MUNICÍPIO DE GUIMARÃES</b>		<b>GUIMARÃES</b> PLANO DIRETOR MUNICIPAL
2ª Revisão do Plano Diretor Municipal		
<b>PLANTA DE CONDICIONANTES</b>		<b>VOL. I</b>
Anexo II Redes de Defesa do SGIFR		DESEMIÓTIPO FOLHA <b>P - 3.3 085-4</b>
		MAIO DE 2025