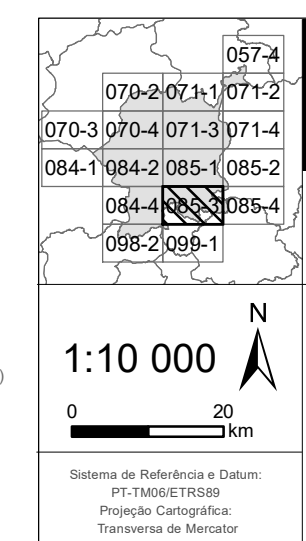


**LEGENDA**

- |  |  |
|--|--|
| <p><b>BASE CARTOGRÁFICA</b></p> <ul style="list-style-type: none"> <li>--- Limite administrativo do concelho de Guimarães - CAOP 2024</li> <li>--- Limite administrativo dos concelhos envolventes - CAOP 2024</li> <li>--- Base planimétrica</li> <li>--- Vias</li> <li>■ Edifícios</li> <li>■ Outras construções</li> <li>--- Curvas de nível mestra</li> <li>--- Curvas de nível secundária</li> <li>--- Linhas e cursos de água</li> </ul> | <p><b>REDES DE DEFESA (SGIFR)</b></p> <ul style="list-style-type: none"> <li>● Rede de Pontos de Água</li> <li>■ Rede Secundária de Faixas de Gestão de Combustível</li> </ul> |
|--|--|

IDENTIFICAÇÃO DA CARTOGRAFIA DE REFERÊNCIA  
 Entidade Proprietária: Câmara Municipal de Guimarães  
 Entidade Produtora: Município, S.A.  
 Data e Número de Homologação: 06-08-2019, n.º 482  
 Entidade Responsável pela Homologação: Direção Geral do Território (DGT)  
 Série Cartográfica Nacional: 1:10.000  
 Sistema de Referência e Datum: PT-TM06/ETRS89  
 Projeção Cartográfica: Transversa de Mercator  
 Exatidão Posicional Planimétrica: e.m.q. ≤ 1,70 m  
 Exatidão Temática: 50%  
 Precisão Posicional Nominal de Saída Gráfica: 2,42



**MUNICÍPIO DE GUIMARÃES**



2ª Revisão do Plano Diretor Municipal

**PLANTA DE CONDICIONANTES**

Anexo II  
 Redes de Defesa do SGIF

**VOL. I**

DESEMIÓDIO FOLHA  
**P - 3.3 085-3**

MAIO DE 2025