

**LEGENDA**

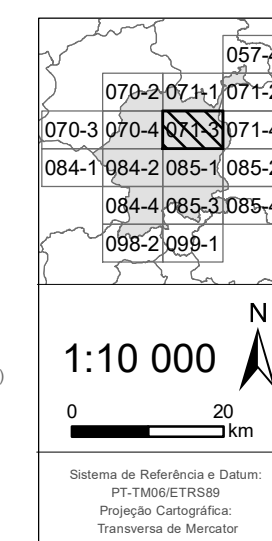
**BASE CARTOGRÁFICA**

- Limite administrativo do concelho de Guimarães - CAOP 2024
- Limite administrativo dos concelhos envolventes - CAOP 2024
- Base planimétrica
- Vias
- Edifícios
- Outras construções
- Curvas de nível mestra
- Curvas de nível secundária
- Linhas e cursos de água

**REDES DE DEFESA (SGIFR)**

- Rede de Pontos de Água
- Rede Secundária de Faixas de Gestão de Combustível

IDENTIFICAÇÃO DA CARTOGRAFIA DE REFERÊNCIA  
 Entidade Proprietária: Câmara Municipal de Guimarães  
 Entidade Produtora: Município, S.A.  
 Data e Número de Homologação: 06-08-2010, n.º 482  
 Entidade Responsável pela Homologação: Direção Geral do Território (DGT)  
 Série Cartográfica Nacional: 1:10 000  
 Sistema de Referência e Datum: PT-TM06/ETRS89  
 Projeção Cartográfica: Transversa de Mercator  
 Escala Posicional Planimétrica: e.m.p. 1:10 000  
 Escala Posicional Altimétrica: e.m.a. 1:170 m  
 Exatidão Temática: 50%  
 Precisão Posicional Nominal de Saída Gráfica: 2,42



**MUNICÍPIO DE GUIMARÃES**

2ª Revisão do Plano Diretor Municipal

**PLANTA DE CONDICIONANTES**

Anexo II  
 Redes de Defesa do SGIFR



**VOL. I**  
 FOLHA  
**P - 3.3 071-3**  
 MAIO DE 2025