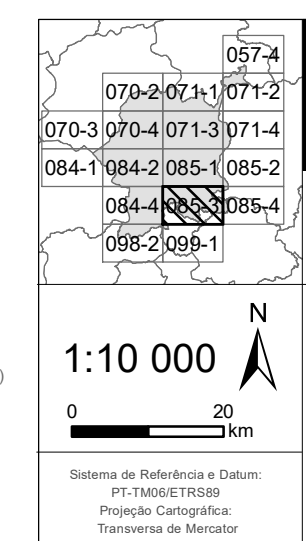


**LEGENDA**

- |  |   |   |
|--|---|---|
| <p><b>BASE CARTOGRÁFICA</b></p> <ul style="list-style-type: none"> <li>--- Limite administrativo do concelho de Guimarães - CAOP 2024</li> <li>--- Limite administrativo dos concelhos envolventes - CAOP 2024</li> <li>--- Base planimétrica</li> <li>--- Vias</li> <li>■ Edifícios</li> <li>■ Outras construções</li> <li>--- Curvas de nível mestra</li> <li>--- Curvas de nível secundária</li> <li>--- Linhas e cursos de água</li> </ul> | <p><b>COMPROMISSOS URBANÍSTICOS</b></p> <ul style="list-style-type: none"> <li>--- Compromissos urbanísticos válidos (Limites)</li> <li>◆ Pedidos de Informação Prévia (PIP)</li> <li>● <b>Processos de Licenciamento (N.º do Processo)</b></li> <li>● Licenciamentos de Obras de Edificação (LOE)</li> <li>● Licenciamentos de Obras de Edificação em Loteamentos (LOE-LOT)</li> </ul> | <ul style="list-style-type: none"> <li>● Licenciamentos de Loteamentos (LOT)</li> <li>● Outras Obras Urbanísticas (OOU)</li> <li>■ <b>Comunicações Prévia (N.º do processo)</b></li> <li>■ Comunicações Prévia (CP)</li> <li>▲ <b>Contrato de Planeamento</b></li> <li>▲ Contrato de Planeamento (CPL)</li> </ul> |
|--|---|---|

IDENTIFICAÇÃO DA CARTOGRAFIA DE REFERÊNCIA  
 Entidade Proprietária: Câmara Municipal de Guimarães  
 Entidade Produtora: Município, S.A.  
 Data e Número de Homologação: 06-08-2019, n.º 482  
 Entidade Responsável pela Homologação: Direção Geral do Território (DGT)  
 Série Cartográfica Nacional: 1:10.000  
 Sistema de Referência e Datum: PT-TM06/ETRS89  
 Projeção Cartográfica: Transversa de Mercator  
 Exatidão Posicional Planimétrica: a.m.q. ± 1,70 m  
 Exatidão Topográfica: 50%  
 Precisão Posicional Nominal da Saída Gráfica: 2,42



**MUNICÍPIO DE GUIMARÃES**



2ª Revisão do Plano Diretor Municipal

**PLANTA DE COMPROMISSOS URBANÍSTICOS**

VOL. III	
REVISÃO	FOLHA
P - 3	085-3
MAIO DE 2025	