

LEGENDA

BASE CARTOGRÁFICA

- Limite administrativo do concelho de Guimarães - CAOP 2024
- Limite administrativo dos concelhos envolventes - CAOP 2024
- Base planimétrica
- Vias
- Edifícios
- Outras construções
- Curvas de nível mestra
- Curvas de nível secundária
- Linhas e cursos de água

COMPROMISSOS URBANÍSTICOS

- Compromissos urbanísticos válidos (Limites)
- Pedidos de Informação Prévia (PIP)
- Processos de Licenciamento (N.º do Processo)
- Licenciamentos de Obras de Edificação (LOE)
- Licenciamentos de Obras de Edificação em Loteamentos (LOE-LOT)

Licenciamentos de Loteamentos (LOT)

- Licenciamentos de Loteamentos (LOT)

Outras Obras Urbanísticas (OOU)

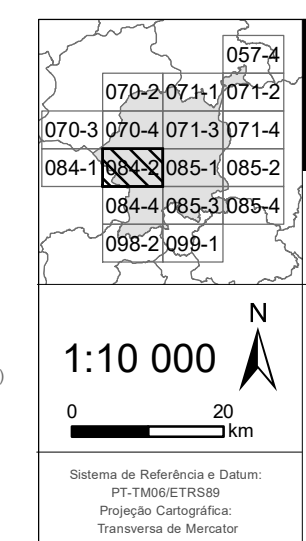
- Outras Obras Urbanísticas (OOU)

Comunicações Prévias (N.º do processo)

- Comunicações Prévias (CP)

Contrato de Planeamento

- Contrato de Planeamento (CPL)



MUNICÍPIO DE GUIMARÃES

2ª Revisão do Plano Diretor Municipal

PLANTA DE COMPROMISSOS URBANÍSTICOS



VOL. III

FOLHA P-3 084-2

MAIO DE 2025

IDENTIFICAÇÃO DA CARTOGRAFIA DE REFERÊNCIA
 Entidade Proprietária: Câmara Municipal de Guimarães
 Entidade Produtora: MapInfo, S.A.
 Data e Número de Homologação: 05-08-2019, n.º 482
 Entidade Responsável pelo Homologação: Direção Geral do Território (DGT)
 Sistema Cartográfico Nacional: 1101000
 Sistema de Referência e Datum: PT-TM62/ETRS89
 Projeção Cartográfica: Transversa de Mercator
 Exatidão Posicional Planimétrica: e.m.q. ± 1,70 m
 Exatidão Posicional Altimétrica: e.m.q. ± 1,70 m
 Exatidão Temática: 50%
 Precisão Posicional Nominal da Sala Gráfica: 2,42