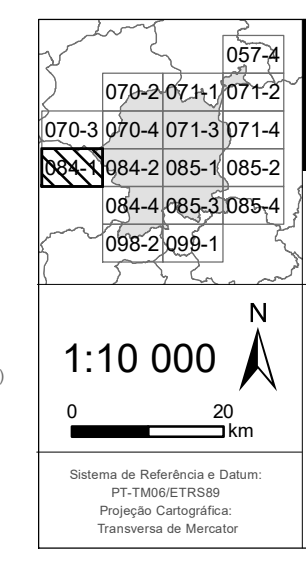


- LEGENDA**
- BASE CARTOGRÁFICA**
- Limite administrativo do concelho de Guimarães - CAOP 2024
  - Limite administrativo dos concelhos envolventes - CAOP 2024
  - Base planimétrica
  - Vias
  - Edifícios
  - Outras construções
  - Curvas de nível mestra
  - Curvas de nível secundária
  - Linhas e cursos de água

- COMPROMISSOS URBANÍSTICOS**
- Compromissos urbanísticos válidos (Limites)
  - ◆ Pedidos de Informação Prévia (PIP)
  - **Processos de Licenciamento (N.º do Processo)**
  - Licenciamentos de Obras de Edificação (LOE)
  - Licenciamentos de Obras de Edificação em Loteamentos (LOE-LOT)

- Licenciamentos de Loteamentos (LOT)
- Outras Obras Urbanísticas (OOU)
- **Comunicações Prévias (N.º do processo)**
- Comunicações Prévias (CP)
- ▲ **Contrato de Planeamento**
- ▲ Contrato de Planeamento (CPL)

IDENTIFICAÇÃO DA CARTOGRAFIA DE REFERÊNCIA  
 Entidade Proprietária: Câmara Municipal de Guimarães  
 Entidade Produtora: Município, S.A.  
 Data e Número de Homologação: 06-08-2010, n.º 482  
 Entidade Responsável pela Homologação: Direção Geral do Território (DGT)  
 Série Cartográfica Nacional: 1:10.000  
 Sistema de Referência e Datum: PT-TM06/ETRS89  
 Projeção Cartográfica: Transversa de Mercator  
 Exatidão Posicional Planimétrica: e.m.q. ≤ 1,70 m  
 Exatidão Topográfica: 50%  
 Precisão Posicional Nominal de Saída Gráfica: 2,42



**MUNICÍPIO DE GUIMARÃES**

2ª Revisão do Plano Diretor Municipal

**PLANTA DE COMPROMISSOS URBANÍSTICOS**

**GUIMARÃES**  
 PLANO DIRETOR MUNICIPAL

VOL. III

P-3 084-1

MAIO DE 2025