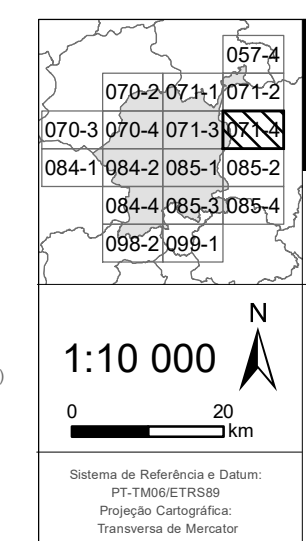


- LEGENDA**
- BASE CARTOGRÁFICA**
- Limite administrativo do concelho de Guimarães - CAOP 2024
 - Limite administrativo dos concelhos envolventes - CAOP 2024
 - Base planimétrica
 - Vias
 - Edifícios
 - Outras construções
 - Curvas de nível mestra
 - Curvas de nível secundária
 - Linhas e cursos de água

- COMPROMISSOS URBANÍSTICOS**
- Compromissos urbanísticos válidos (Limites)
 - Pedidos de Informação Prévia (N.º do Processo)**
 - ◆ Pedidos de Informação Prévia (PIP)
 - Processos de Licenciamento (N.º do Processo)**
 - Licenciamentos de Obras de Edificação (LOE)
 - Licenciamentos de Obras de Edificação em Loteamentos (LOE-LOT)
 - Licenciamentos de Loteamentos (LOT)
 - Outras Obras Urbanísticas (OOU)
 - Comunicações Prévias (N.º do processo)**
 - Comunicações Prévias (CP)
 - Contrato de Planeamento**
 - ▲ Contrato de Planeamento (CPL)

IDENTIFICAÇÃO DA CARTOGRAFIA DE REFERÊNCIA
 Entidade Proprietária: Câmara Municipal de Guimarães
 Entidade Produtora: Município, S.A.
 Data e Número de Homologação: 06-08-2010, n.º 482
 Entidade Responsável pela Homologação: Direção Geral do Território (DGT)
 Série Cartográfica Nacional: 1:10 000
 Sistema de Referência e Datum: PT-TM06/ETRS89
 Projeção Cartográfica: Transversa de Mercator
 Escala Posicional Planimétrica: e.m.q. ≤ 1,70 m
 Escala Posicional Altimétrica: e.m.q. ≤ 1,70 m
 Exatidão Temática: 50%
 Precisão Posicional Nominal da Saída Gráfica: 2,42



MUNICÍPIO DE GUIMARÃES

2ª Revisão do Plano Diretor Municipal

PLANTA DE COMPROMISSOS URBANÍSTICOS



VOL. III
 DESIGNADO: P - 3 FOLHA: 071-4
 MAIO DE 2025