

LEGENDA

BASE CARTOGRÁFICA

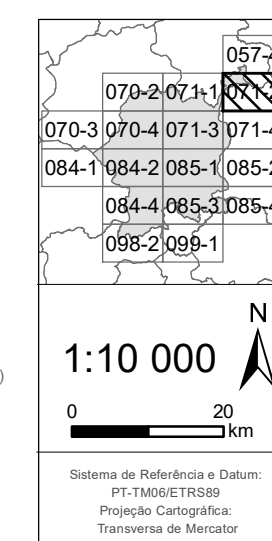
- Limite administrativo do concelho de Guimarães - CAOP 2024
- Limite administrativo dos concelhos envolventes - CAOP 2024
- Base planimétrica
- Vias
- Edifícios
- Outras construções
- Curvas de nível mestra
- Curvas de nível secundária
- Linhas e cursos de água

COMPROMISSOS URBANÍSTICOS

- Compromissos urbanísticos válidos (Limites)
- Pedidos de Informação Prévia (N.º do Processo)**
- Pedidos de Informação Prévia (PIP)
- Processos de Licenciamento (N.º do Processo)**
- Licenciamentos de Obras de Edificação (LOE)
- Licenciamentos de Obras de Edificação em Loteamentos (LOE-LOT)

- Licenciamentos de Loteamentos (LOT)
- Outras Obras Urbanísticas (OOU)
- Comunicações Prévias (N.º do processo)**
- Comunicações Prévias (CP)
- Contrato de Planeamento**
- Contrato de Planeamento (CPL)

IDENTIFICAÇÃO DA CARTOGRAFIA DE REFERÊNCIA
 Entidade Proprietária: Câmara Municipal de Guimarães
 Entidade Produtora: Município, S.A.
 Data e Número de Homologação: 06-08-2010, n.º 482
 Entidade Responsável pela Homologação: Direção Geral do Território (DGT)
 Série Cartográfica Nacional: 1:10 000
 Sistema de Referência e Datum: PT-TM06/ETRS89
 Projeção Cartográfica: Transversa de Mercator
 Escala Posicional Planimétrica: e.m.q. ≤ 1,70 m
 Escala Posicional Altimétrica: e.m.q. ≤ 1,70 m
 Exatidão Temática: 50%
 Precisão Posicional Nominal de Saída Gráfica: 2,42



MUNICÍPIO DE GUIMARÃES

2ª Revisão do Plano Diretor Municipal

PLANTA DE COMPROMISSOS URBANÍSTICOS



VOL. III
 P-3 FOLHA 071-2
 MAIO DE 2025