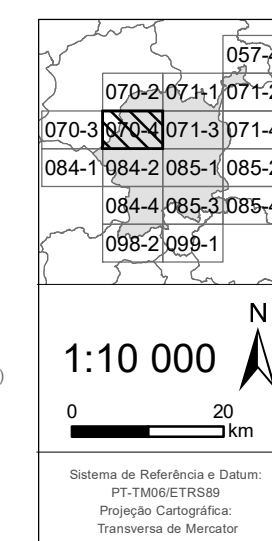


- LEGENDA**
- BASE CARTOGRÁFICA**
- Limite administrativo do concelho de Guimarães - CAOP 2024
  - Limite administrativo dos concelhos envolventes - CAOP 2024
  - Base planimétrica
  - Vias
  - Edifícios
  - Outras construções
  - Curvas de nível mestra
  - Curvas de nível secundária
  - Linhas e cursos de água

- COMPROMISSOS URBANÍSTICOS**
- Compromissos urbanísticos válidos (Limites)
  - ◆ Pedidos de Informação Prévia (PIP)
  - ◆ Pedidos de Informação Prévia (PIP)
  - Licenciamentos de Loteamentos (LOT)
  - Outras Obras Urbanísticas (OOU)
  - Comunicações Prévia (CP)
  - Comunicações Prévia (CP)
  - Licenciamentos de Obras de Edificação (LOE)
  - Licenciamentos de Obras de Edificação em Loteamentos (LOE-LOT)
  - Contrato de Planeamento (CPL)

- Processos de Licenciamento (N.º do Processo)**
- Licenciamentos de Loteamentos (LOT)
  - Outras Obras Urbanísticas (OOU)
  - Comunicações Prévia (CP)
  - Comunicações Prévia (CP)
  - Licenciamentos de Obras de Edificação (LOE)
  - Licenciamentos de Obras de Edificação em Loteamentos (LOE-LOT)
  - Contrato de Planeamento (CPL)

IDENTIFICAÇÃO DA CARTOGRAFIA DE REFERÊNCIA  
 Entidade Proprietária: Câmara Municipal de Guimarães  
 Entidade Produtora: MapInfo, S.A.  
 Data e Número de Homologação: 05-08-2019, n.º 482  
 Entidade Responsável pelo Homologação: Direção Geral do Território (DGT)  
 Sistema Cartográfico Nacional: 1119.000  
 Sistema de Referência e Datum: PT-TM06/ETRS89  
 Projeção Cartográfica: Transversa de Mercator  
 Escala Posicional Planimétrica: e.m.p. ± 1,50 m  
 Escala Posicional Altimétrica: e.m.a. ± 1,70 m  
 Estado Topográfico: 50%  
 Precisão Posicional Normal da Sala Gráfica: 2,42



<b>MUNICÍPIO DE GUIMARÃES</b>		
2ª Revisão do Plano Diretor Municipal		
<b>PLANTA DE COMPROMISSOS URBANÍSTICOS</b>		VOL. III FOLHA P - 3 070-4 MAIO DE 2025