

- LEGENDA**
- BASE CARTOGRÁFICA**
- Limite administrativo do concelho de Guimarães - CAOP 2024
  - Limite administrativo dos concelhos envolventes - CAOP 2024
  - Base planimétrica
  - Vias
  - Edifícios
  - Outras construções
  - Curvas de nível mestra
  - Curvas de nível secundária
  - Linhas e cursos de água

- COMPROMISSOS URBANÍSTICOS**
- Compromissos urbanísticos válidos (Limites)
  - Pedidos de Informação Prévia (N.º do Processo)**
    - ◆ Pedidos de Informação Prévia (PIP)  - Processos de Licenciamento (N.º do Processo)**
    - Licenciamentos de Obras de Edificação (LOE)
    - Licenciamentos de Obras de Edificação em Loteamentos (LOE-LOT)

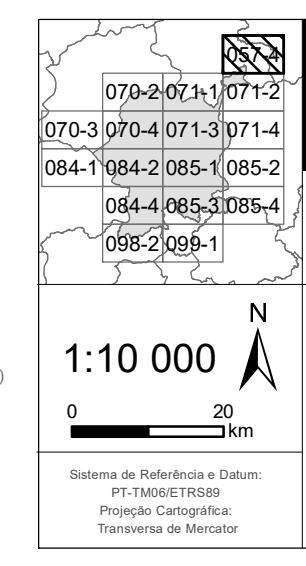
- Licenciamentos de Loteamentos (LOT)
- Outras Obras Urbanísticas (OOU)
- Comunicações Prévias (N.º do processo)**

  - Comunicações Prévias (CP)

- Contrato de Planeamento**

  - ▲ Contrato de Planeamento (CPL)

IDENTIFICAÇÃO DA CARTOGRAFIA DE REFERÊNCIA  
 Entidade Proprietária: Câmara Municipal de Guimarães  
 Entidade Produtora: Município, S.A.  
 Data e Número de Homologação: 06-08-2010, n.º 482  
 Entidade Responsável pela Homologação: Direção Geral do Território (DGT)  
 Série Cartográfica Nacional: 1:10 000  
 Sistema de Referência e Datum: PT-TM06/ETRS89  
 Projeção Cartográfica: Transversa de Mercator  
 Exatidão Posicional Planimétrica: e.m.q. ≤ 1,70 m  
 Exatidão Temática: 50%  
 Precisão Posicional Nominal de Saída Gráfica: 2,42



<b>MUNICÍPIO DE GUIMARÃES</b>		
2ª Revisão do Plano Diretor Municipal		
<b>PLANTA DE COMPROMISSOS URBANÍSTICOS</b>		VOL. III
P - 3	FOLHA 057-4	MAIO DE 2025