

**LEGENDA**

**BASE CARTOGRÁFICA**

- Limite administrativo do concelho de Guimarães - CAOP 2021
- Limite administrativo dos concelhos envolventes - CAOP 2021
- Base planimétrica
- Vias
- Edifícios
- Outras construções
- Curvas de nível mestra
- Curvas de nível secundária
- Linhas e cursos de água

- Planos de água
- Cursos de água - Leito entubado

**RESERVA ECOLÓGICA NACIONAL**

**Áreas relevantes para a sustentabilidade do ciclo hidrológico terrestre**

- Cursos de água - Leito
- Cursos de água - Margem
- Albufeiras - Leito
- Albufeiras - Margem
- Albufeiras - Faixa de proteção
- Áreas estratégicas de infiltração, proteção e recarga de aquíferos

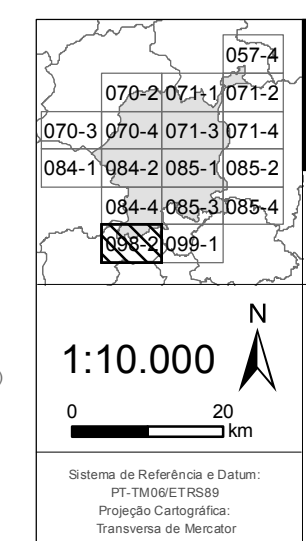
**Áreas de prevenção de riscos naturais**

- Zonas ameaçadas pelas cheias
- Áreas de elevado risco de erosão hídrica do solo
- Áreas de instabilidade de vertentes
- Escarpas

**PROPOSTAS DE EXCLUSÃO**

- Exclusão por compromisso - C
- Exclusão para a satisfação de carências - E

IDENTIFICAÇÃO DA CARTOGRAFIA DE REFERÊNCIA  
 Entidade Proprietária: Câmara Municipal de Guimarães  
 Entidade Produtora: Município, S.A.  
 Data e Número de Homologação: 06-08-2019, n.º 482  
 Entidade Responsável pela Homologação: Direção Geral do Território (DGT)  
 Série Cartográfica Nacional: 1:10.000  
 Sistema de Referência e Datum: PT-TM06TRS89  
 Projeção Cartográfica: Transversa de Mercator  
 Escala Posicional Planimétrica: e.m.q. ≤ 1,50 m  
 Escala Posicional Altimétrica: e.m.q. ≤ 1,70 m  
 Escala Topográfica: 50%  
 Precisão Posicional Nominal de Saída Gráfica: 2,42



**MUNICÍPIO DE GUIMARÃES**

**2ª Revisão do Plano Diretor Municipal**

**Reserva Ecológica Nacional**

**Propostas de Exclusão**



DESIGNO	FOLHA
P - 1	098-2
ABRIL DE 2025	

N.º de ordem	Superfície (ha)	Tipologia REN	Fim a que se destina	Fundamentação	Uso atual
C438	0,25	Áreas estratégicas de infiltração, proteção e recarga de aquíferos	Espaço de Atividades Económicas	Área pertencente ao Parque Industrial de Mide	-
C447	2,67	Áreas estratégicas de infiltração, proteção e recarga de aquíferos	Espaço de Atividades Económicas; Espaço Urbano de Baixa Densidade	Área comprometida urbanisticamente por processo n.º 1583/21 (também anterior exclusão da REN no âmbito do RERAE), n.º 1023/89, n.º 2622/95, ocupada anterior à aprovação do PDM ou REN	-
C448	0,55	Áreas estratégicas de infiltração, proteção e recarga de aquíferos	Espaço Urbano de Baixa Densidade	Área predominantemente ocupada e dentro de profundidade necessária à frente de construção de vias infraestruturadas, destinada à colmatação do aglomerado urbano e rentabilização das infraestruturas existentes. A parte de cima com compromisso urbanístico válido (Alvará de loteamento 32/93).	-
C449	4,98	Albufeiras – Faixa de proteção; Áreas estratégicas de infiltração, proteção e recarga de aquíferos	Espaço Habitacional; Espaço Urbano de Baixa Densidade; Espaço de Atividades Económicas; Espaço de Infraestruturas Estruturantes	Área ocupada maioritariamente por edificações e infraestrutura viária e ferroviária, com alguns compromissos (Proc n.º 262/24, n.º 236/09, n.º 48/98, n.º 640/21 - também RERAE), e integrada em perímetro urbano do PDM (2015)	-
E108	0,34	Áreas estratégicas de infiltração, proteção e recarga de aquíferos	Espaço Habitacional	Área de colmatação confinante com edificações e infraestrutura viária, que visa introduzir a profundidade necessária para construção e assegurar a contenção e consolidação do aglomerado	Espaços residenciais; Espaços agrícolas
E109	0,24	Áreas estratégicas de infiltração, proteção e recarga de aquíferos	Espaço Habitacional	Área de colmatação confinante com edificações e infraestrutura viária, que visa introduzir a profundidade necessária para construção e assegurar a contenção e consolidação do aglomerado	Espaços residenciais; Espaços agrícolas