

LEGENDA

BASE CARTOGRÁFICA

- Limite administrativo do concelho de Guimarães - CAOP 2021
- Limite administrativo dos concelhos envolventes - CAOP 2021
- Base planimétrica
- Vias
- Edifícios
- Outras construções
- Curvas de nível mestra
- Curvas de nível secundária
- Linhas e cursos de água

- Planos de água
- Cursos de água - Leito entubado

RESERVA ECOLÓGICA NACIONAL

Áreas relevantes para a sustentabilidade do ciclo hidrológico terrestre

- Cursos de água - Leito
- Cursos de água - Margem
- Albufeiras - Leito
- Albufeiras - Margem
- Albufeiras - Faixa de proteção
- Áreas estratégicas de infiltração, proteção e recarga de aquíferos

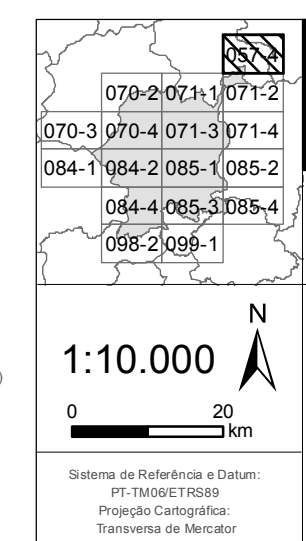
Áreas de prevenção de riscos naturais

- Zonas ameaçadas pelas cheias
- Áreas de elevado risco de erosão hídrica do solo
- Áreas de instabilidade de vertentes
- Áreas de instabilidade de vertentes
- Escarpas

PROPOSTAS DE EXCLUSÃO

- Exclusão por compromisso - C
- Exclusão para a satisfação de carências - E

IDENTIFICAÇÃO DA CARTOGRAFIA DE REFERÊNCIA
 Entidade Proprietária: Câmara Municipal de Guimarães
 Entidade Produtora: Município, S.A.
 Data e Número de Homologação: 06-08-2019, n.º 482
 Entidade Responsável pela Homologação: Direção Geral do Território (DGT)
 Série Cartográfica Nacional: 1:10.000
 Sistema de Referência e Datum: PT-TM06E TRS89
 Projeção Cartográfica: Transversa de Mercator
 Escala Posicional Planimétrica: e.m.q. ≤ 1,50 m
 Escala Posicional Altimétrica: e.m.q. ≤ 1,70 m
 Escala Temática: 50%
 Precisão Posicional Nominal de Saída Gráfica: 2,42



MUNICÍPIO DE GUIMARÃES

2ª Revisão do Plano Diretor Municipal

Reserva Ecológica Nacional

Propostas de Exclusão



DESENHO	FOLHA
P - 1	057-4
ABRIL DE 2025	