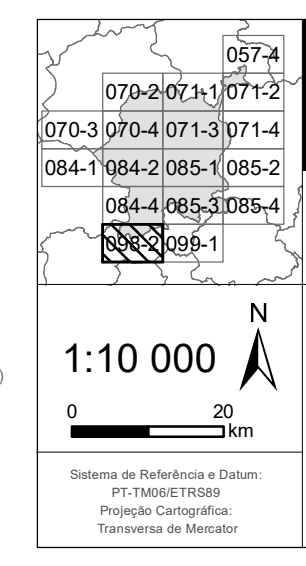




- LEGENDA**
- BASE CARTOGRÁFICA**
- Limite administrativo do concelho de Guimarães - CAOP 2024
  - Limite administrativo do concelho de Guimarães - CAOP 2024
  - Base planimétrica
  - Vias
  - Edifícios
  - Outras construções
  - Curvas de nível mestras
  - Curvas de nível secundárias
  - Linhas e cursos de água
- RESERVA AGRÍCOLA NACIONAL**
- RAN Final

IDENTIFICAÇÃO DA CARTOGRAFIA DE REFERÊNCIA  
 Entidade Proprietária: Câmara Municipal de Guimarães  
 Entidade Produtora: MapInfo, S.A.  
 Data e Número de Homologação: 06-08-2010, n.º 482  
 Entidade Responsável pela Homologação: Direção Geral do Território (DGT)  
 Série Cartográfica Nacional: 1:10 000  
 Sistema de Referência e Datum: PT-TM06/ETRS89  
 Projeção Cartográfica: Transversa de Mercator  
 Escala Posicional Planimétrica: e.m.q. ≤ 1,70 m  
 Escala Posicional Altimétrica: e.m.q. ≤ 1,70 m  
 Exatidão Temática: 50%  
 Precisão Posicional Nominal da Saída Gráfica: 2,42



**MUNICÍPIO DE GUIMARÃES**

2ª Revisão do Plano Diretor Municipal

**Reserva Agrícola Nacional**  
 Carta nº 5 - RAN Final  
 do Município de Guimarães

GUIMARÃES  
 PLANO DIRETOR  
 MUNICIPAL

DESENHO: P - 2  
 FOLHA: 098-2

FEVEIRO DE 2025