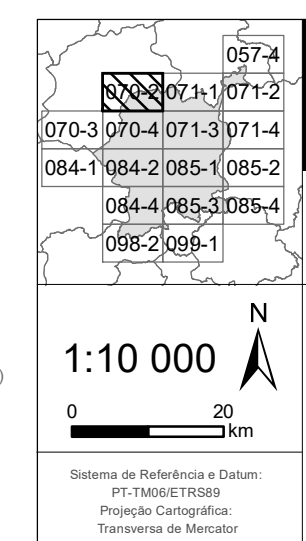


- LEGENDA**
- BASE CARTOGRÁFICA**
- Limite administrativo do concelho de Guimarães - CAOP 2024
 - Limite administrativo do concelho de Guimarães - CAOP 2024
 - Base planimétrica
 - Vias
 - Edifícios
 - Outras construções
 - Curvas de nível mestras
 - Curvas de nível secundárias
 - Linhas e cursos de água

RESERVA AGRÍCOLA NACIONAL

- RAN Final

IDENTIFICAÇÃO DA CARTOGRAFIA DE REFERÊNCIA
 Entidade Proprietária: Câmara Municipal de Guimarães
 Entidade Produtora: Mapinfo, S.A.
 Data e Número de Homologação: 06-08-2019, n.º 482
 Entidade Responsável pela Homologação: Direção Geral do Território (DGT)
 Série Cartográfica Nacional: 1:10 000
 Sistema de Referência e Datum: PT-TM06/ETRS89
 Projeção Cartográfica: Transversa de Mercator
 Escala Posicional Planimétrica: e.m.q. ≤ 1,70 m
 Escala Posicional Altimétrica: e.m.q. ≤ 1,70 m
 Exatidão Temática: 50%
 Precisão Posicional Nominal da Saída Gráfica: 2,42



MUNICÍPIO DE GUIMARÃES



2ª Revisão do Plano Diretor Municipal

Reserva Agrícola Nacional
 Carta nº 5 - RAN Final
 do Município de Guimarães

SESENHO: P - 2
 FOLHA: 070-2
 FEVEIREIRO DE 2025